

Ensemble, au service des entreprises de l'ESS en difficulté

Vous traversez une période difficile ?
Le parcours Jouons collectif et solidaire accompagne les entreprises employées de l'ESS en région Provence Alpes Côte d'Azur et propose des solutions rapides, adaptées et coordonnées.

Une collaboration renforcée entre la DREETS PACA, la DRFIP, l'URSAFF, la Banque des territoires, la CRESS, France Active PACA, le Mouvement associatif, l'UDES, et les réseaux de l'IAE.



PARCOURS

Jouons collectif & solidaire


**MINISTÈRE
DU TRAVAIL
ET DE L'EMPLOI**
*Liberté
Égalité
Fraternité*

Direction régionale
de l'économie, de l'emploi,
du travail et des solidarités
Provence-Alpes-Côte d'Azur


BANQUE des
TERRITOIRES


Chambre Régionale
des entrepreneurs
de l'économie sociale
et solidaire
Provence-Alpes-Côte d'Azur


FRANCE ACTIVE
Les entrepreneurs engagés
PROVENCE-ALPES-CÔTE D'AZUR


Le MOUVEMENT
ASSOCIATIF
Valeurs et
Provence-Alpes-Côte d'Azur


UDES


coorace
Provence-Alpes-Côte d'Azur


CHANTIER
ÉCOLE
PROVENCE - ALPES - CÔTE D'AZUR


la Fédération
des entreprises
d'insertion
PROVENCE-ALPES-CÔTE D'AZUR

Un parcours coordonné



Cette mobilisation collective vise un objectif commun : vous apporter des réponses rapides, adaptées et coordonnées, en fonction de votre situation.

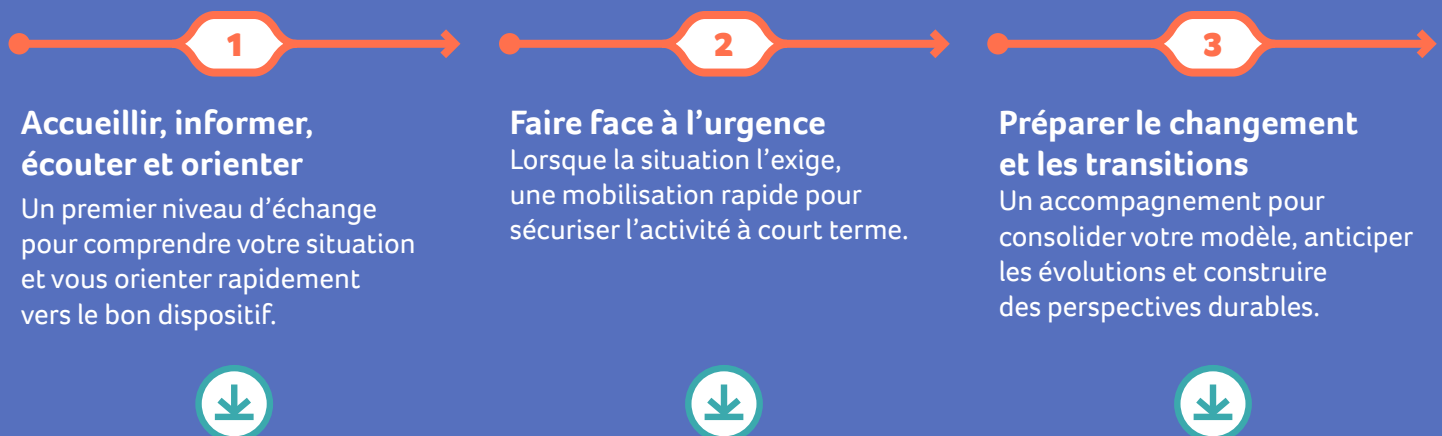
LE PARCOURS ORGANISE ET ARTICULE LES DISPOSITIFS EXISTANTS POUR :

- Éviter les démarches multiples et redondantes,
- Faciliter l'accès à l'information,
- Garantir une orientation vers le bon interlocuteur, au bon moment.

LES ACTEURS DU PARCOURS :

- Partagent des constats et des signaux faibles,
- Coordonnent leurs interventions,
- Construisent des réponses complémentaires,
- S'inscrivent dans une logique de continuité d'accompagnement ;
- Tout en respectant la confidentialité de votre situation.

Trois niveaux d'appui, portés collectivement



NIVEAU 1

ACCUEILLIR | INFORMER | ÉCOUTER | ORIENTER

Quand la difficulté est ressentie et vécue et que vous avez besoin d'y voir plus clair

VOTRE SITUATION

- Difficultés économiques, financières RH ou organisationnelles ;
- Besoin de conseil, d'un premier avis, de prendre du recul ;
- Ne pas savoir par où commencer.

OBJECTIF

Identifier vos besoins prioritaires et vous mettre en lien avec le bon acteur.

CE QUE LES ACTEURS FONT POUR VOUS

- Écouter et objectiver votre situation ;
- Repérer les signaux faibles ;
- Vous informer sur les options possibles ;
- Vous orienter vers le dispositif adapté.

DISPOSITIFS MOBILISABLES

Accueil DLA

Accueil, évaluation des besoins à 360° et orientation vers un dispositif d'accompagnement ou un accompagnement DLA individuel ou collectif

Contact :  info-dla.fr

DLA

Parcours au Rebond

Atelier collectif et accueil individuel pour comprendre ses difficultés, connaître les leviers et dispositifs à activer, anticiper et construire un plan d'action.

Contact : Anne-Laure Pau, France Active PACA

@ alpau@franceactive-paca.org

📞 06 12 83 24 99

Parcours au rebond

Prev'Asso

Accueil confidentiel et inconditionnel des associations employeuses inquiètes pour leur viabilité à 9 mois. Réponse sous 5 jours.

Contact : Benjamin Leroy, Le Mouvement associatif

@ go.prevasso@lemouvementassociatif.org

📞 06 45 66 22 66

prev
asso

SOS Employeur ESS

Accueil confidentiel et inconditionnel des structures de l'ESS employeuses en difficultés. Organisation d'un échange avec un pair employeur de la région dans les 48h.

Contact : Union des employeurs de l'ESS (UDES)

@ sosemployeurs.paca@udes.fr

Pour en savoir plus :

 udes.fr

SOS
Employeurs ESS

JC
&S

NIVEAU 2

FAIRE FACE À L'URGENCE

Quand la difficulté est avérée et nécessite une intervention rapide

VOTRE SITUATION

- Difficultés financières ou de trésorerie ;
- Risque sur la continuité de l'activité ;
- Situation sociale ou RH tendue ;
- Décisions urgentes à prendre.

OBJECTIF

Sécuriser le court terme.

CE QUE LES ACTEURS FONT POUR VOUS

- Ateliers collectifs pour prendre du recul ;
- Accompagnements individuels si nécessaire ;
- Mobilisation de solutions à court terme ;
- Sécurisation de l'activité et de l'emploi.

DISPOSITIFS MOBILISABLES

DLA collectifs spécifiques

DLA

Accompagnement collectifs territoriaux et thématiques répondant aux besoins des structures en difficulté (organisation, gouvernance, RH, pilotage, etc.).

Contact : Vincent Jacomond, DLA Régional, CRESS PACA

@ vincent.jacomond@cresspaca.org

Financement court terme

Des prêts court termes à taux zéro pour passer les périodes difficiles et vous soutenir dans la phase de rebond.

Contact : France Active PACA

@ accueil@franceactive-paca.org - 04 91 59 85 70

Parcours au Rebond

Parcours au rebond

Diagnostic de la structure, analyse économique et financière, aide à la structuration et au suivi d'un plan d'action pour le Rebond. Un programme simple et réactif pour sécuriser le court terme. Atelier collectif et accompagnement individuel.

Contact : Anne-Laure Pau, France Active PACA

@ alpau@franceactive-paca.org - 06 12 83 24 99

Pour en savoir plus : www.franceactive-paca.org

Prev'Asso

prev
asso

Accompagnement sur mesure (jusqu'à 10 rendez-vous) des associations pour construire une stratégie de sortie de crise et lancer sa mise en œuvre.

Réponse sous 5 jours.

Contact : Benjamin Leroy, Le Mouvement associatif

@ go.prevasso@lemouvementassociatif.org

06 45 66 22 66

SOS Employeur ESS

SOS
Employeurs ESS

Soutien entre pairs employeurs pour aider à surmonter la difficulté. Organisation d'un premier temps d'échanges d'1h30 de soutien et relais éventuels vers des dispositifs spécifiques adaptés à la situation.

Contact : Union des employeurs de l'ESS (UDES)

@ sosemployeurs.paca@udes.fr

Pour en savoir plus :

www.udes.fr

JC
&S

NIVEAU 3

PRÉPARER LE CHANGEMENT ET LES TRANSITIONS

*Quand il faut consolider,
transformer ou passer à l'échelle*

VOTRE SITUATION

- Repenser votre modèle économique ;
- Réorganiser la structure ou la gouvernance ;
- Engager une transformation ou un repositionnement ;
- Sécuriser durablement l'activité.

OBJECTIF

Sortir durablement de la fragilité et se projeter.

CE QUE LES ACTEURS FONT POUR VOUS

- Écouter et objectiver votre situation ;
- Repérer les signaux faibles ;
- Vous informer sur les options possibles ;
- Vous orienter vers la phase adaptée du parcours.

DISPOSITIFS MOBILISABLES

ASER

Accompagnement pour monter en compétence et se positionner sur les marchés.

Contact : Ségolène Mollard, CRESS PACA

@ segolene.mollard@cresspaca.org - ☎ 06 08 74 45 04

CAP RSE

Offre de sensibilisation et d'orientation RSE (présentation du CAP RSE, enjeux RSE, recommandations) dédiée aux Structures de l'Insertion par l'Activité Economique.

Contact : Lucia Cuozzo

@ l.cuozzo@cooracepaca.org - ☎ 06 38 23 32 42

DLA

Diagnostics et suivi d'ingénieries collectives et individuelles pour consolider et développer les emplois et projets.

Contact :  info-dla.fr

EUROPE

Accompagnement sur-mesure pour solliciter et mobiliser les financements européens adéquats.

Contact : Fabien Chevet et Thibault Dingreville, CRESS PACA

@ europe@cresspaca.org

Financement Moyen Long Terme

Des solutions de financement et d'investissement solidaires en lien avec la banque, qui répondent à des besoins mal couverts, que ce soit en phase de rebond ou de développement.

Contact : France Active PACA

@ accueil@franceactive-paca.org - ☎ 04 91 59 85 70

Labellisation RSEi 1^{er} niveau

Présentation du label RSEi et de l'outil d'autodiagnostic suivie d'une analyse des résultats et de pistes d'action, dédiée aux Entreprises d'Insertion et aux Entreprises de Travail Temporaire d'Insertion

Contact : Muriel Pibouleau, Fédération des Entreprises d'Insertion

@ m.pibouleau@lesentreprisesdinsertion.org

☎ 06 10 05 63 94

MPE ESS

Accompagnement pour structurer la stratégie, renforcer le modèle économique et développer l'impact.

Contact : Linda Senoussaoui et Andréa Roche, CRESS PACA

@ mpe-ess@cresspaca.org

Pour en savoir plus :

 cresspaca.org

PARCOURS

Jouons collectif & solidaire

Au service
des entreprises
de l'ESS
en difficulté


**MINISTÈRE
DU TRAVAIL
ET DE L'EMPLOI**
*Liberté
Égalité
Fraternité*

Direction régionale
de l'économie, de l'emploi,
du travail et des solidarités
Provence-Alpes-Côte d'Azur

 **BANQUE des
TERRITOIRES**

 **Chambre Régionale**
des entreprises
de l'économie sociale
et solidaire
Provence-Alpes-Côte d'Azur

FRANCE ACTIVE
Les entrepreneurs engagés
PROVENCE-ALPES-CÔTE D'AZUR

**Le
MOUVEMENT
ASSOCIATIF**
Région Sud
Provence-Alpes-Côte d'Azur

 **UDES**
UNION DES ENTREPRENEURS DE L'ÉCONOMIE SOCIALE ET SOLIDAIRE

 **coorace**
Provence-Alpes-Côte d'Azur

**CHANTIER
ecole**
PROVENCE - ALPES - CÔTE D'AZUR

 **la fédération
des entreprises
d'insertion**
PROVENCE-ALPES-CÔTE D'AZUR